



RWA

Hodnoty nás spojují

EXKLUZIVNÍ PŘÍPRAVKY NA OCHRANU ROSTLIN

rwa-sro.cz

RWA Czechia s.r.o.



Prověřené přípravky
za příznivou cenu

PŠENICE OZIMÁ

fuzária



DTR



padlí



stéblolam



braničnatky



CORRIB 250 (prothioconazole)

- > Účinná látka 250 g/l prothioconazole
- > Širokospektrální
- > Preventivní, kurativní a eradikativní účinek
- > Hlavní choroby: stéblolam, braničnatky, DTR, fuzária, částečně padlí
- > Registrace PŠ, JEČ, ŽITO, TRIT.
- > Rozšíření registrace řepka oz.

3 TERMÍNY APLIKACÍ

1. ČASNÁ JARNÍ APLIKACE

Dávka 0,8 l/ha CORRIB
určena na přezimující
braničnatky, stéblolam,
počínající padlí

2. APLIKACE V OBDOBÍ DLOUŽIVÉHO RŮSTU

Dávka 0,8 l/ha CORRIB
braničnatky, DTR, rzi
+ 0,3 l/ha LEANDER
posílení na padlí

3. APLIKACE DO KLASU V OBDOBÍ KVETENÍ

Dávka 0,8 l/ha CORRIB
na klasová fuzária
0,5 l/ha + 0,75 l/ha VIRTUS
komplex klasových chorob

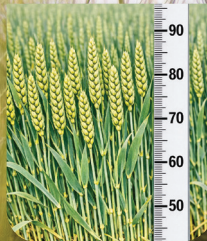
PŠENICE

JEČMEN

ŽITO

TRITIKÁLE

OVES



CELULA

(*trinexapac-ethyl*)

- Účinná látka 250 g/l trinexapac-ethyl
- Regulační aplikace u obilnin pro posílení stébla a zvýšení odolnosti poléhání
- Registrace PŠ, JEČ, ŽITO, TRIT, OVES
- Dávky od 0,3 do 0,6 l/ha dle registrace
- Kombinace s CCC do 2. kolénka
- Kombinace s prohexadionem do BBCH 37

“Podrží i šikmou věž v Pise”

Ing. Pavel Felcman
produktový specialista



rzi



braničnatky



ŘEPKA
OZIMÁ

OBILNINY

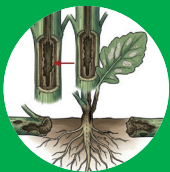
fuzária



padlí



fóma



VIRTUS (*metconazole*)

- > Účinná látka 60 g/l metconazole
- > Preventivní a kurativní účinek, dlouhá perzistence, regulační efekt
- > Hlavní choroby: rzi, braničnatky, fuzária, padlí, fóma
- > Regulační schopnost u řepky ozimé
- > Registrace PŠ, JEČ, ŘEPKA

OBILNINY

PŠENICE OZIMÁ

- na praporec před vymetáním
0,75 l VIRTUS + 0,5 l CORRIB 250
- do klasu na fuzária
0,75 l VIRTUS + 0,5 l CORRIB 250

JEČMENY

- na skvrnitosti a rez od 1. kolénka do kvetení
0,5 – 0,75 l VIRTUS + 0,5 l CORRIB 250

ŘEPKA OZIMÁ

1. PODZIMNÍ APLIKACE

- fungicidní a hlavně morforegulační zásah
- rychlý a razantní nástup účinku,
silná podpora větvení
- vynikající účinek na fómu

2. ČASNÁ JARNÍ APLIKACE

- likvidace fómy, zkrácení porostu ve fázi
dlouhivého růstu



ŘEPKA
OZIMÁ

CUKROVKA



ZENER

(*quizalofop-P-ethyl*)

- > Účinná látka 50 g/l quizalofop-P-ethyl
- > Osvědčený graminicid
- > Registrace ŘEPKA, CUKROVKA

ŘEPKA OZIMÁ

1. PODZIMNÍ APLIKACE

- LIKVIDACE VÝDROLU

- Ideální termín pro hubení je 2.-3. list obilnin

2. LIKVIDACE JEDNOLETÝCH TRAV

3. LIKVIDACE PÝRU PLAZIVÉHO

CUKROVKA

1. LIKVIDACE JEDNOLETÝCH TRAV

- Ježatka, oves hluchý
- Aplikace v době intenzivního růstu

2. LIKVIDACE PÝRU PLAZIVÉHO

DÁVKOVÁNÍ: 1 l/ha **výdrol** / 1,5 l/ha **jednoleté trávy** / 2,5 l/ha **pýr**

svízel přítula



merlík bílý



ŘEPKA OZIMÁ

ptačinec



heřmáněk



violka



RAPEX 500 SC

(*metazachlor*)

- > Účinná látka 500 g/l metazachlor
- > Registrace do řepky na jednoděložné i dvouděložné plevele

OMEZENÍ: OP II. stupně podzemní vody
1 x 3 roky
4 m povrchové vody

SIRTAKI

(*clomazone*)

- > Účinná látka 360 g/l clomazone
- > Registrace řepka, brambory na svízel a další dvouděložné plevele

OMEZENÍ: OP II. stupně povrchové vody
4 m povrchové vody

BALÍČKY RWA PRO ŘEPKU OZIMOU



1 Balíček RAPEX 20 L + SIRTAKI 3 L

- > 1,33 l/ha RAPEX + 0,2 l/ha SIRTAKI
- > na 15 ha
- > preem. aplikace do 3 dnů po zasetí
- > účinek ovlivněn přípravou půdy a vlhkostí

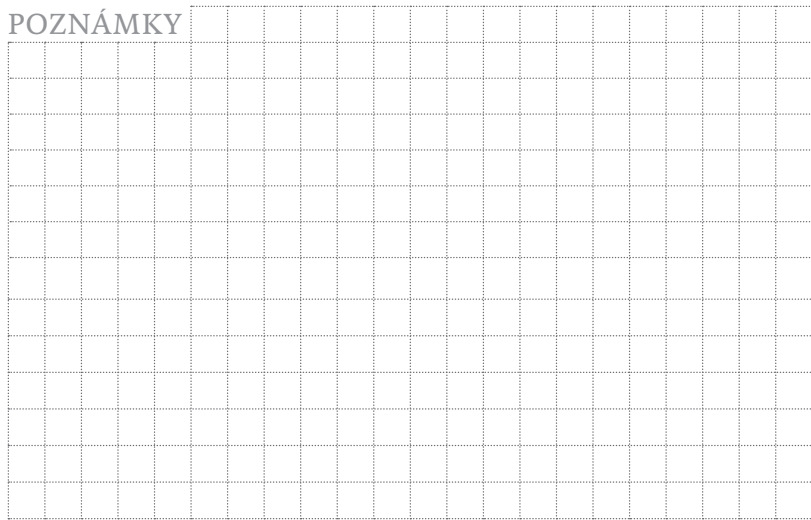
2 Balíček RAPEX 20 L + SIRTAKI 3 L + ZENER 15 L

- > 1,33 l/ha RAPEX + 0,2 l/ha SIRTAKI + 1 l/ha ZENER
- > rozšíření o graminicid v základní dávce
- > na 15 ha

3 Balíček RAPEX 20 L + SIRTAKI 3 L + ZENER 15 L + VIRTUS 20 L

- > 1,33 l/ha RAPEX + 0,2 l/ha SIRTAKI + 1 l/ha ZENER + VIRTUS 1,33 l/ha
- > rozšíření o graminicid a regulaci růstu
- > VIRTUS se nemusí použít v plné dávce
- > na 15 ha

POZNÁMKY



Prodejní a poradenský tým

1	Lucie Wollnerová	607 050 312	lucie.wollnerova@rwa-sro.cz
2	Tomáš Novák, DiS.	603 239 981	tomas.novak@rwa-sro.cz
3	Pavel Novák	603 151 300	pavel.novak@rwa-sro.cz
4	Olga Rathouská, DiS.	602 546 434	olga.rathouska@rwa-sro.cz
5	Lubica Šoltéssová	601 128 842	lubica.soltesova@rwa-sro.cz
6	Bc. Miloslav Jiroušek	605 229 303	
7	Ing. Radek Havlíček	737 273 549	radek.havlicek@rwa-sro.cz
8	Zdeněk Šonský	601 128 843	zdenek.sonsky@rwa-sro.cz
9	Michaela Šancová	607 098 945	michaela.sancova@rwa-sro.cz
10	Ing. Jiří Hyža	608 810 863	jiri.hyza@rwa-sro.cz
11	Ing. Regina Menyhartová	736 676 874	regina.menyhartova@rwa-sro.cz
12	Radim Venhoda	725 422 816	radim.venhoda@rwa-sro.cz

Vedoucí oddělení ochrany rostlin:

Ing. Stano Rajtár 602 312 136 stano.rajtar@rwa-sro.cz

Objednávky a logistika – ochrana rostlin:

Marcela Křížová 731 404 838 marcela.krizova@rwa-sro.cz

Poradenství - ochrana rostlin:

Michal Hrdlička 702 153 258 michal.hrdlicka@rwa-sro.cz

Vedoucí oddělení komodit:

Ing. Walter Enders 602 367 381 walter.enders@rwa-sro.cz

Vedoucí oddělení osiv:

Ing. Petr Shejbal 720 070 561 petr.shejbal@rwa-sro.cz

Produktový manažer osiv:

Ing. Marcela Shejbalová 734 424 254 marcela.shejbalova@rwa-sro.cz

Produktový specialista osiv:

Ing. Jindřich Rosa 725 422 849 jindrich.rosa@rwa-sro.cz

Ing. Pavel Felcman 777 161 449 pavel.felcman@rwa-sro.cz



RWA Czechia s.r.o.

273 51 Unhošť 1182

rwa-sro.cz